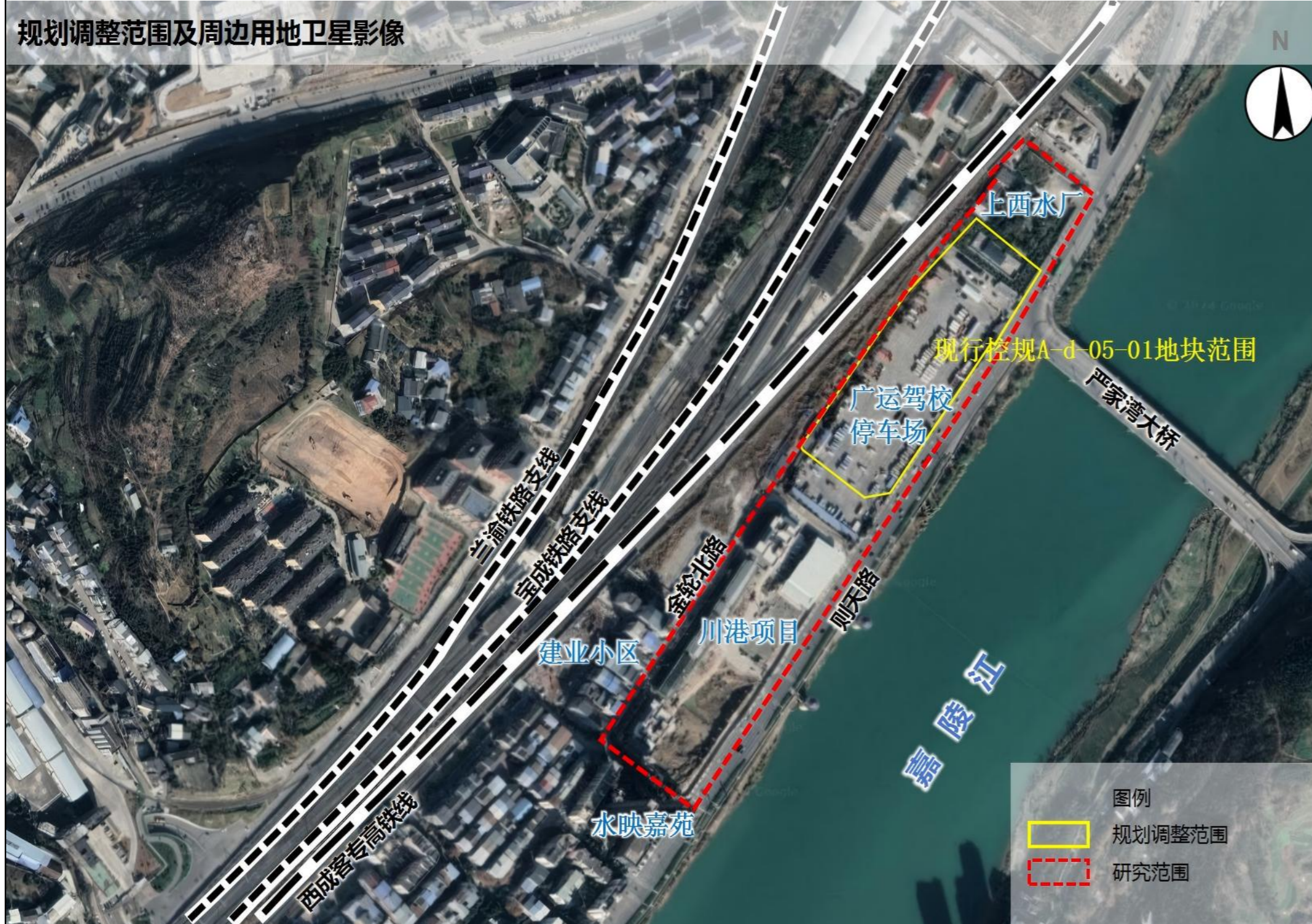


广元市国土空间规划编制研究中心

关于《上西片区控制性详细规划》A-d-05-01地块规划调整论证方案的公示

规划调整范围及周边用地卫星影像



拟调整地块区位图

调整背景：

为传导落实上位规划对上西单元功能定位、用地布局等相关内容，优化滨水地区城市功能，完善片区城市配套，开展 A-d-05-01 地块控制性详细规划调整工作。

地块基本情况：

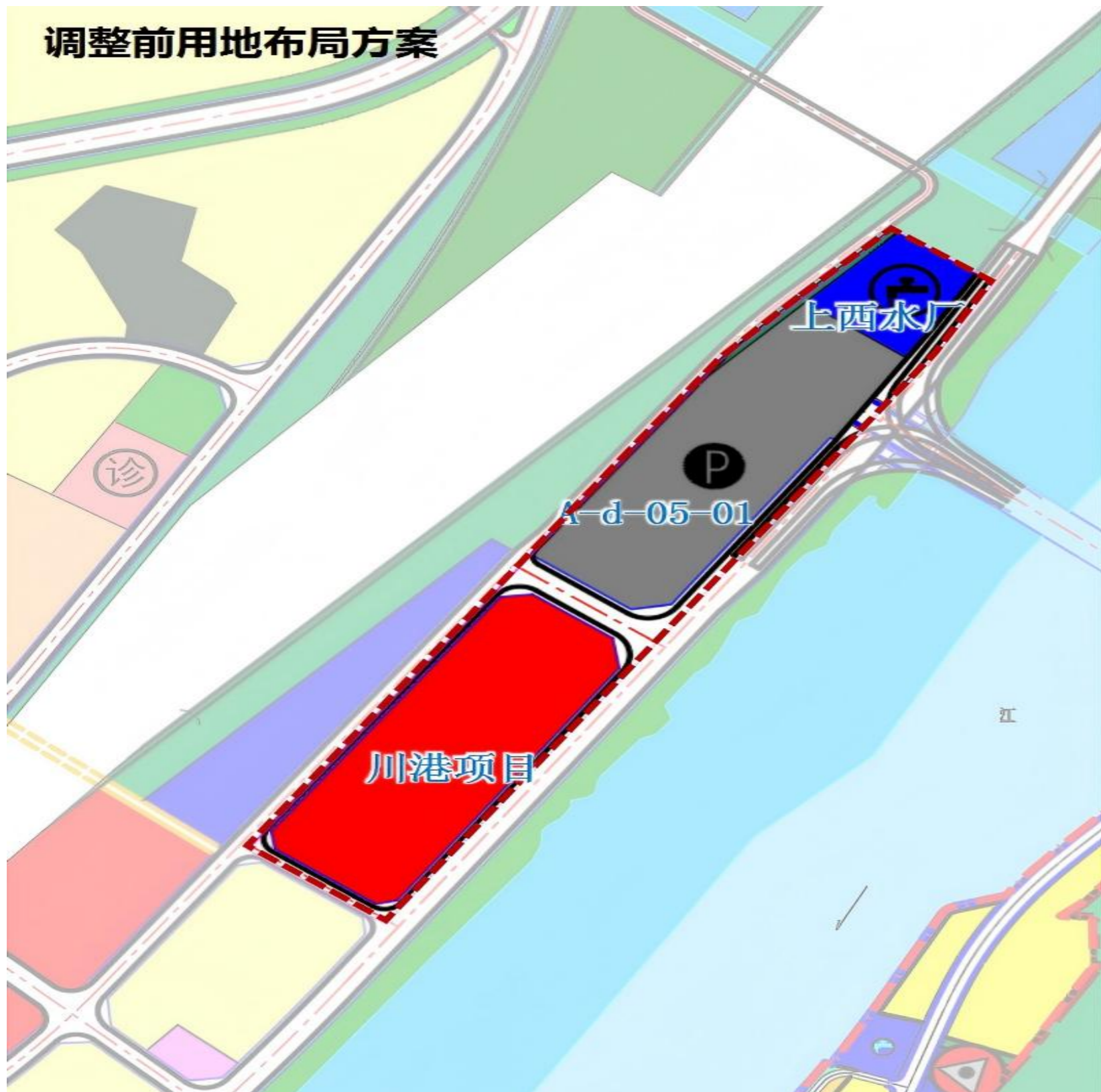
本次拟调整地块位于利州区上西片区，东侧则天北路，南至川港汽车城，西侧临西成客专，北侧上西水厂，用地面积约42.08亩。

调整论证事项：

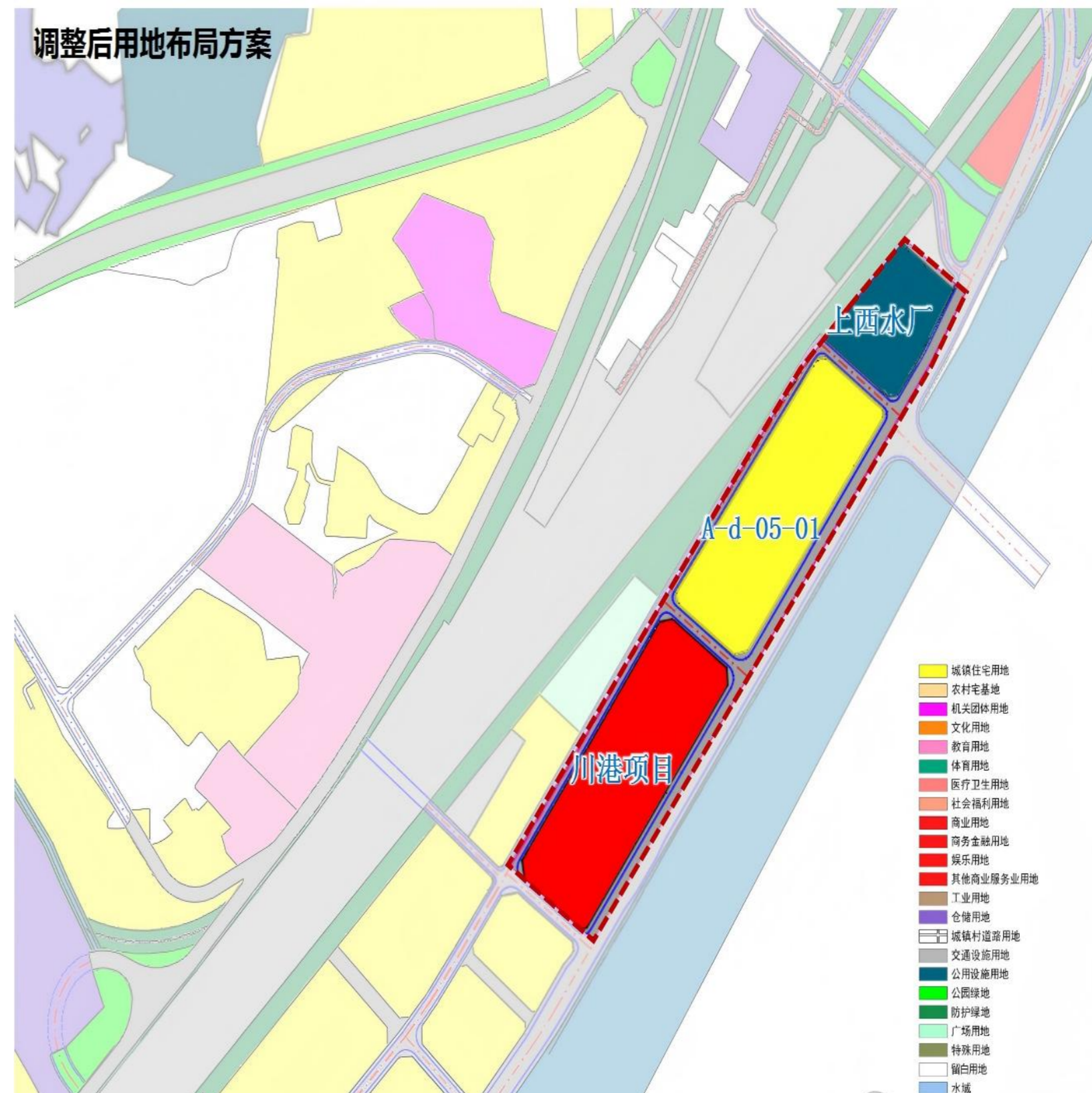
根据原控规，该地块规划用地性质为交通枢纽及道路用地。现根据《城市居住区规划设计标准（GB50180-2018）》、《广元市规划管理技术规定（2024版）》、《广元市国土空间总体规划（2021-2035年）》等相关技术规范及上位规划，结合该地块周边实际情况及地块远期开发利用，拟将该地块用地性质调整为城镇住宅用地，对地块容积率、建筑限高、建筑密度、绿地率等规划指标进行论证。

调整方案：

调整前用地规划布局图



调整后用地规划布局图



| | 用地性质 | 地块面积 (公顷) | 容积率 | 建筑限高 (米) | 建筑密度 (%) | 绿地率 (%) | 配套设施 |
|-----|---------|-----------|------|----------|----------|---------|----------------|
| 调整前 | 社会停车场用地 | 3.24 | ≤0.8 | ≤21 | ≤25 | ≥40 | 停车场、公交首末站、公共厕所 |
| 调整后 | 城镇住宅用地 | 2.81 | ≤2.2 | ≤60 | ≤30 | ≥30 | — |

公示情况说明：

- 规划调整申请主体：广元市自然资源局。
- 依据《中华人民共和国城乡规划法》《四川省城乡规划条例》等要求，对《上西片区控制性详细规划》A-d-05-01地块规划调整论证方案进行公示。
- 本规划依据已批准的《广元市国土空间总体规划（2021-2035年）》《上西片区控制性详细规划》等相关专业专项规划及相关法规政策等制定。
- 需进一步了解本区域控规详细信息，可到广元市国土空间规划编制研究中心进行查询。
- 本版公示的规划内容以通过市人民政府批准的规划调整论证报告版本为准。
- 本规划最终解释权属广元市国土空间规划编制研究中心。
- 公示位置：广元市自然资源局、广元市国土空间规划编制研究中心网站。
- 公示期限：2025年11月19日-12月19日。
- 公示期间如有意见和建议，可将书面意见投递到广元市国土空间规划编制研究中心，并留下真实姓名和联系电话。
- 咨询电话：0839-3239837。