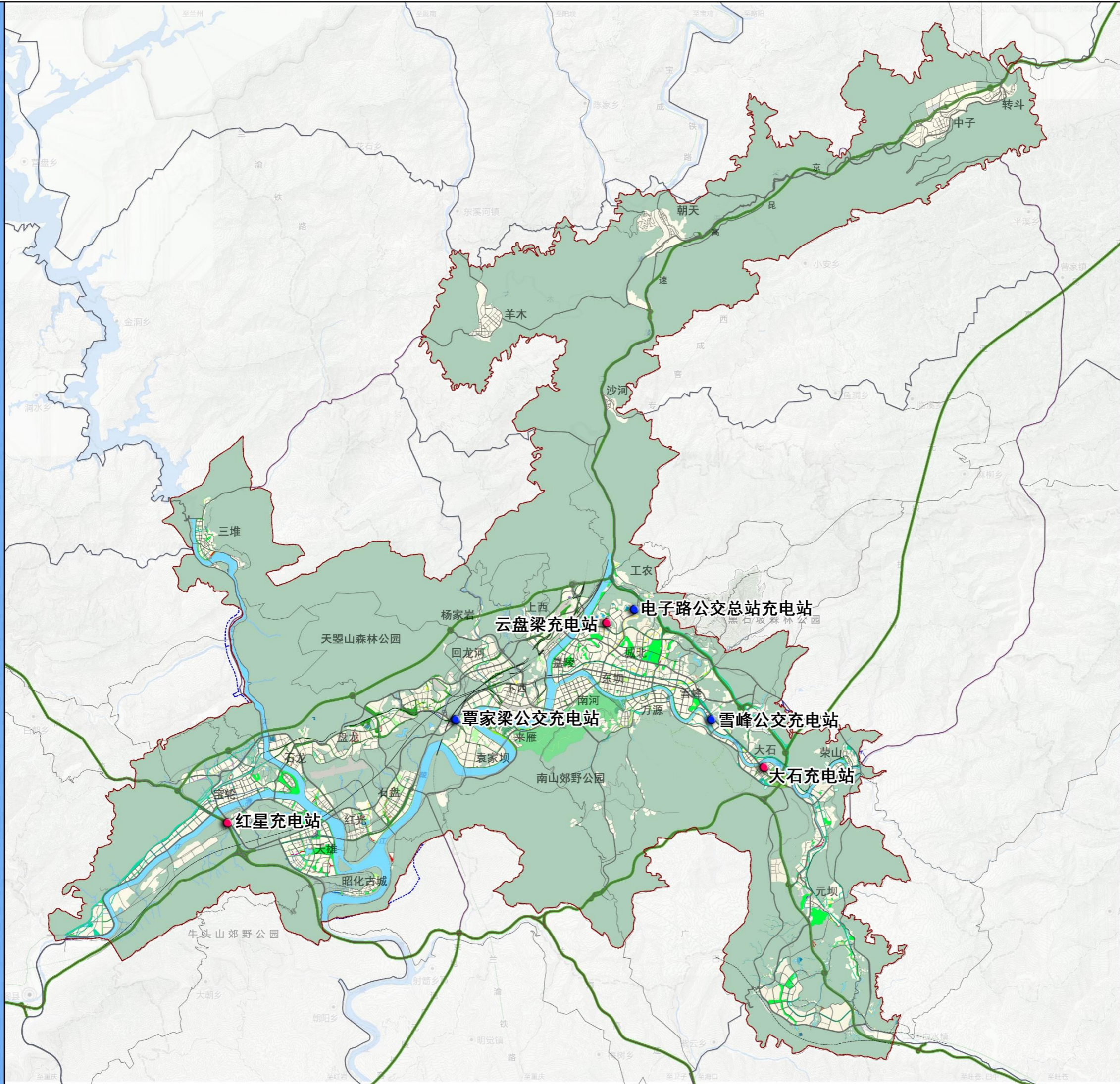
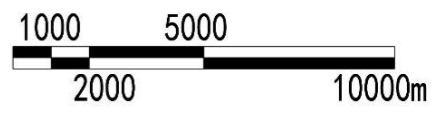
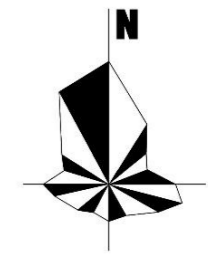


# 广元市中心城区电动汽车充电基础设施专项规划 (2022-2035)



## 充电站布局图



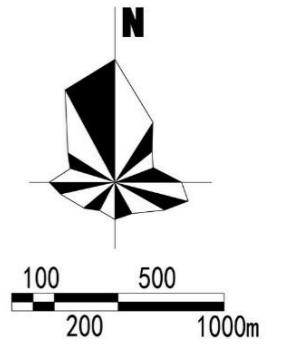
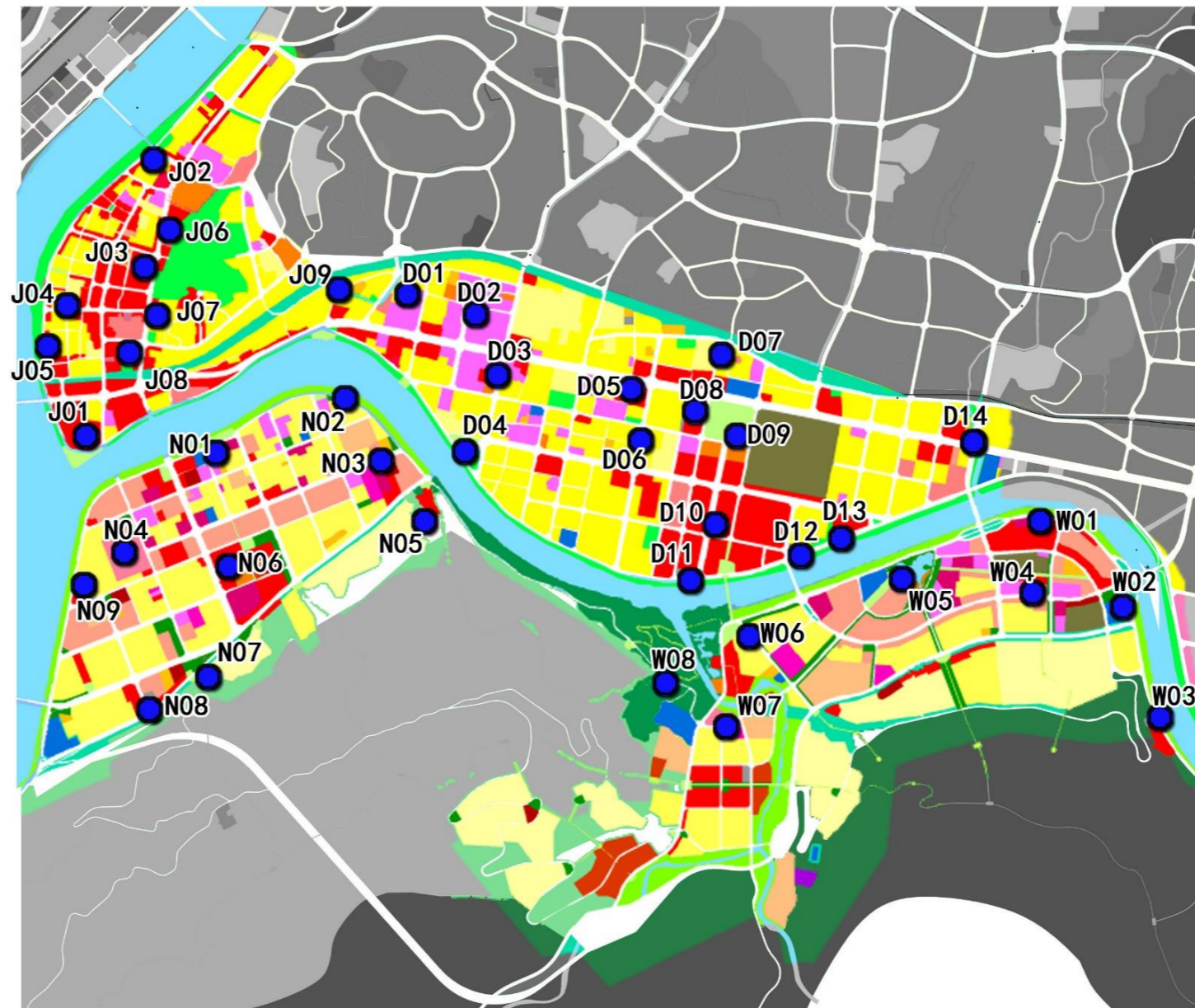
### 图例

- 建设用地
- 规划范围线
- 高速公路
- 规划道路
- 公共绿地
- 河流水系
- 公交充电站
- 公共充电站



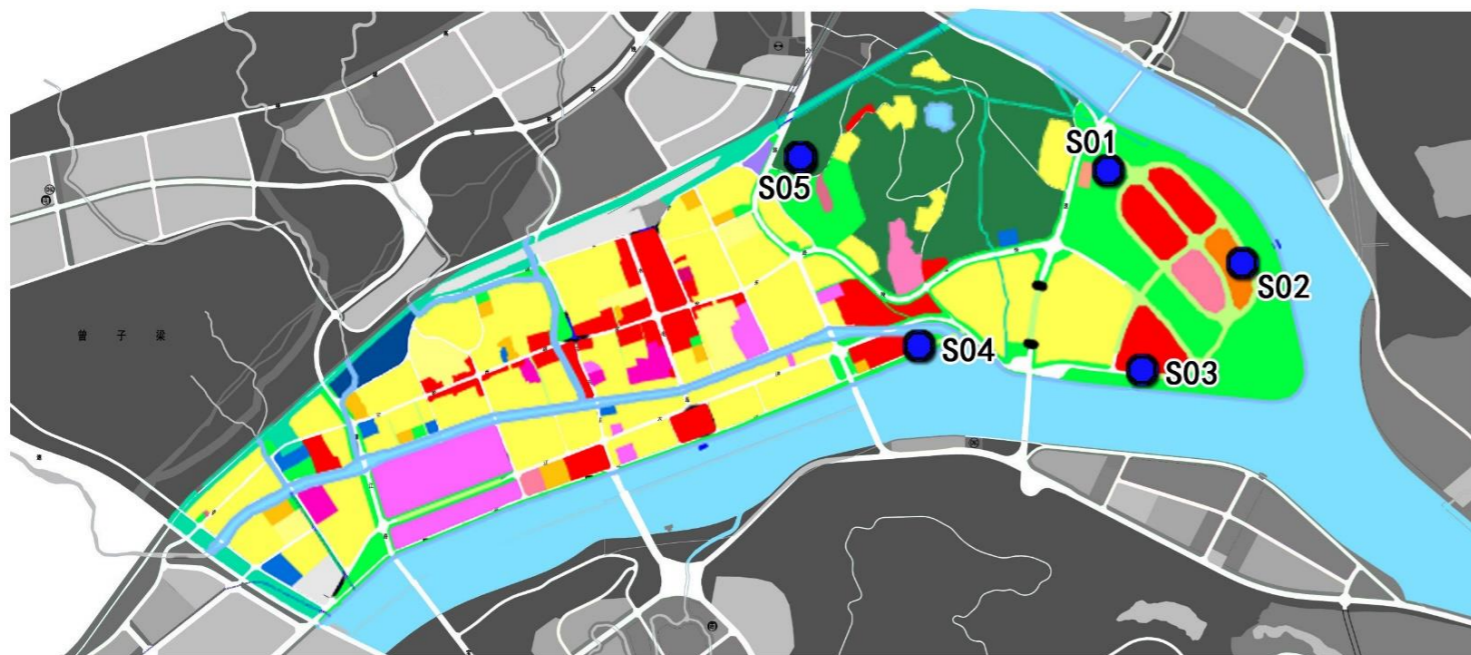
# 广元市中心城区电动汽车充电基础设施专项规划 (2022-2035)

## 一类地区充电桩布局图



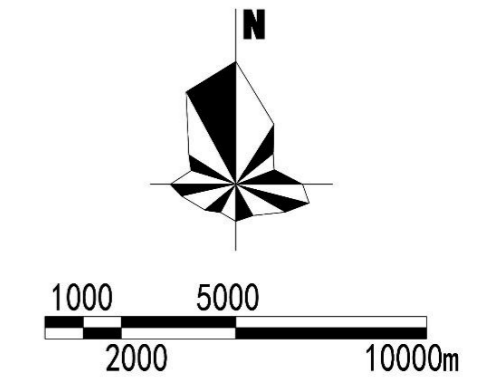
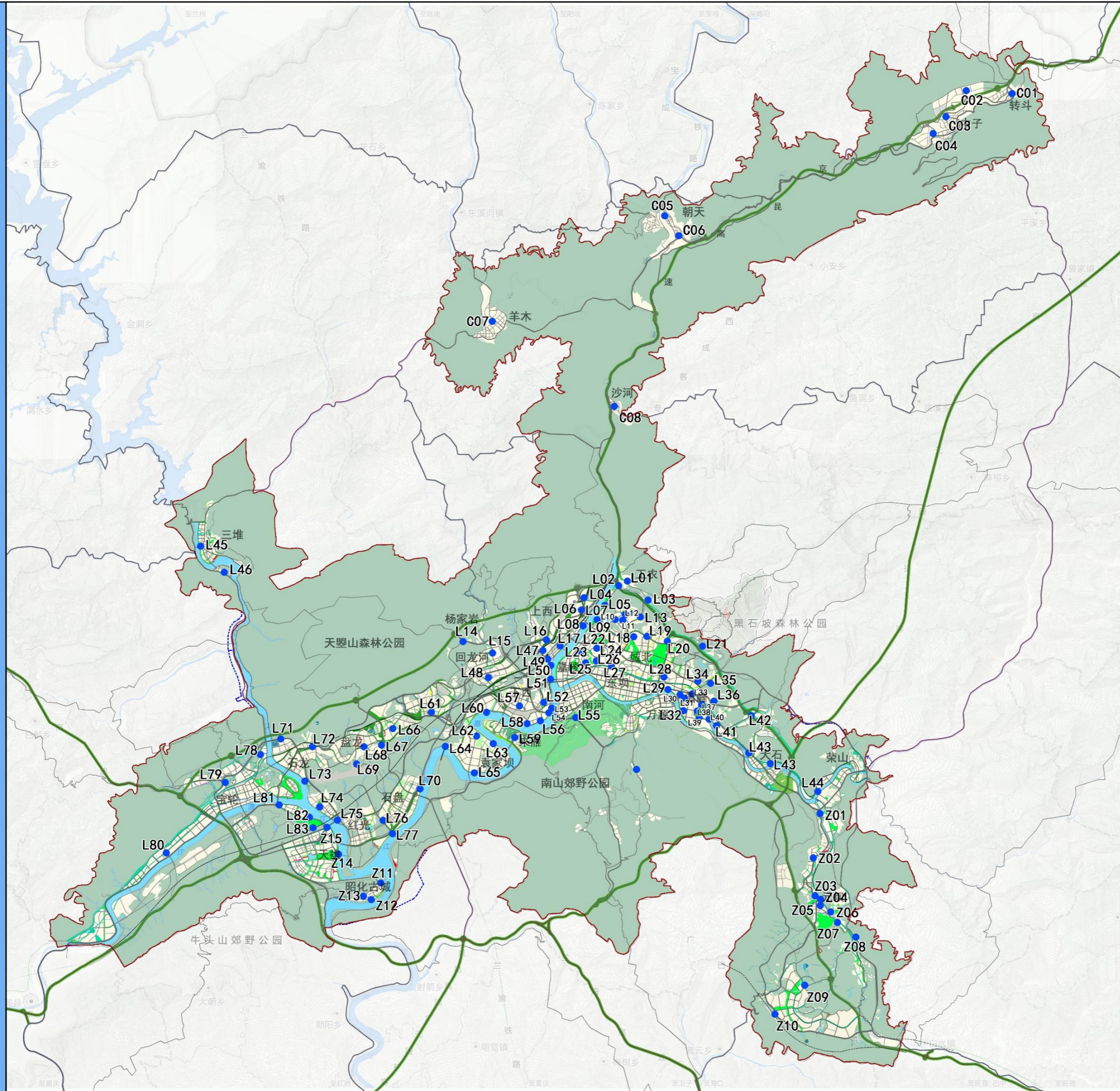
### 图例

- |        |          |
|--------|----------|
| 一类居住用地 | 旅馆用地     |
| 二类居住用地 | 娱乐康体用地   |
| 服务设施用地 | 加油加气站用地  |
| 行政办公用地 | 其它服务设施用地 |
| 文化设施用地 | 一类工业用地   |
| 高等院校用地 | 二类工业用地   |
| 中小学用地  | 一类物流用地   |
| 体育用地   | 交通枢纽用地   |
| 医院用地   | 社会停车场用地  |
| 社会福利用地 | 市政设施用地   |
| 文物古迹用地 | 公园绿地     |
| 宗教用地   | 防护绿地     |
| 零售商业用地 | 广场用地     |
| 批发市场用地 | 农林用地     |
| 水系     | 公共充电桩    |



# 广元市中心城区电动汽车充电基础设施专项规划 (2022-2035)

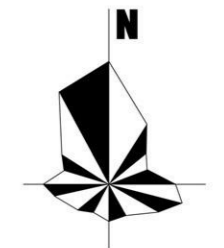
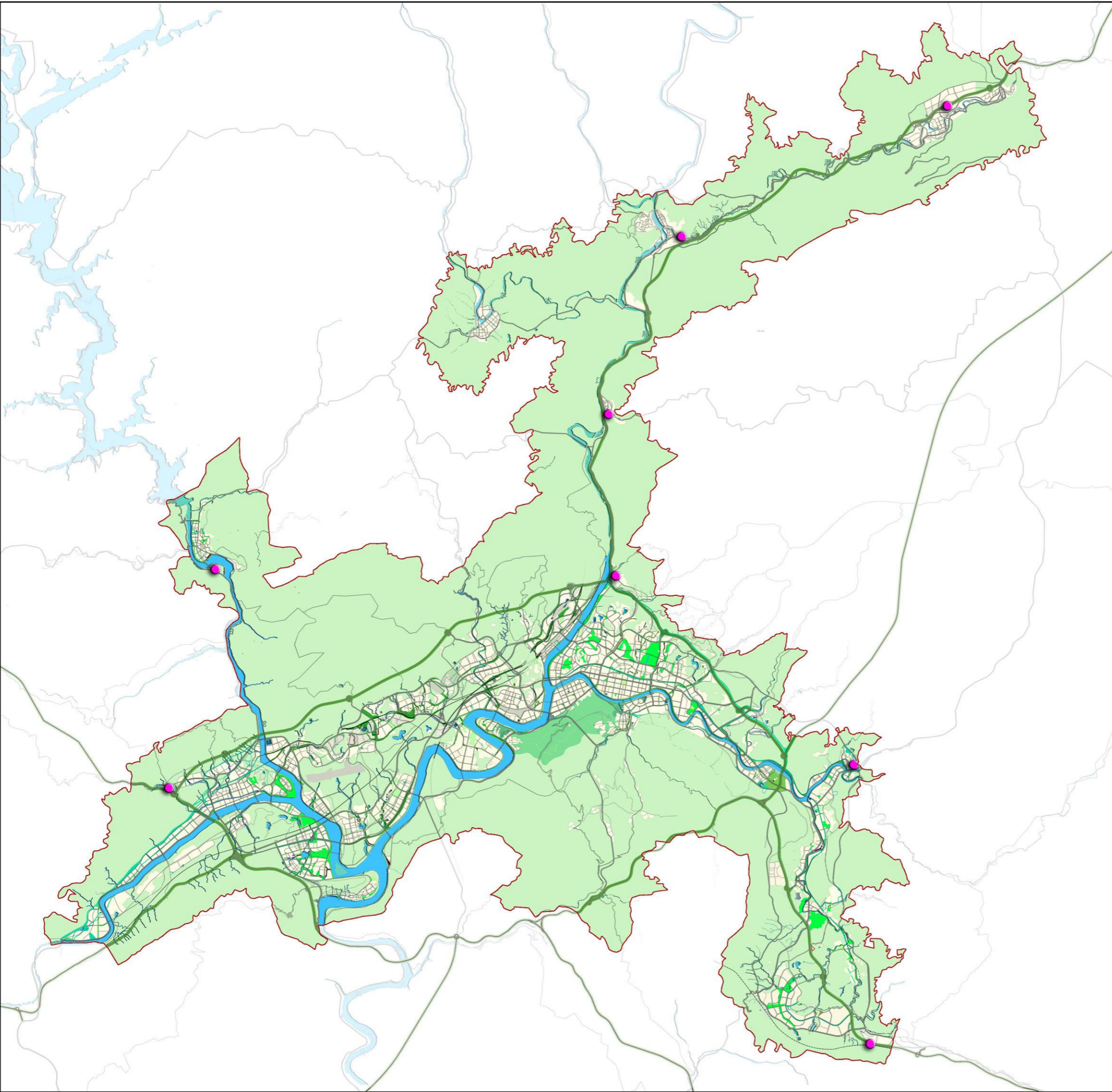
## 二类地区充电桩布局图



- 建设用地
- 规划范围线
- 高速公路
- 规划道路
- 公共绿地
- 河流水系
- 公共充电桩

# 广元市中心城区电动汽车充电基础设施专项规划(2022-2035)

## 城际公共充电桩布局图

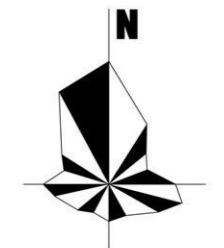
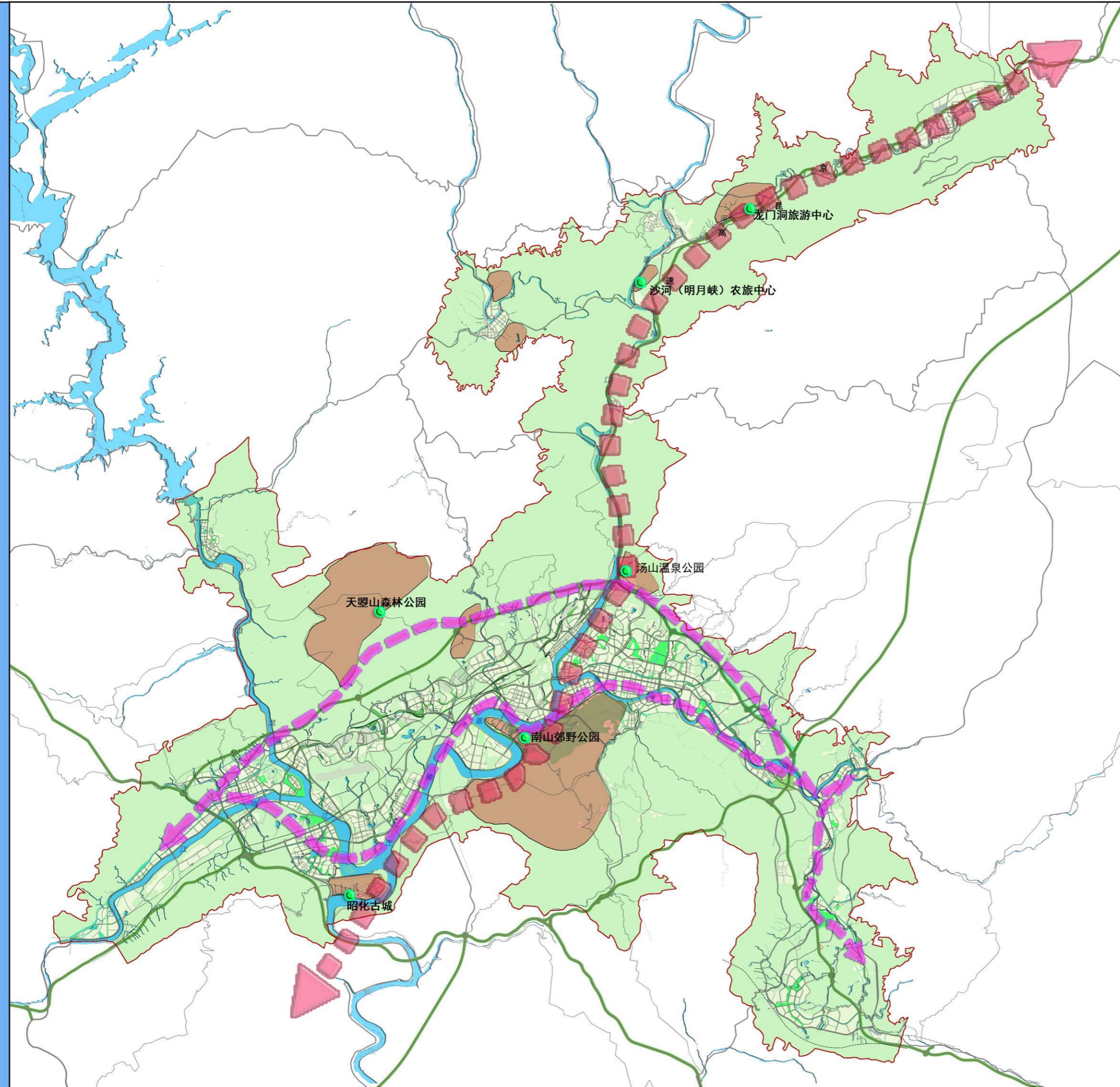


### 图例

- 建设用地区域
- 规划范围线
- 高速公路
- 规划道路
- 公共绿地
- 河流水系
- 城际充电站

# 广元市中心城区电动汽车充电基础设施专项规划(2022-2035)

## 旅游区公共充电桩布局图



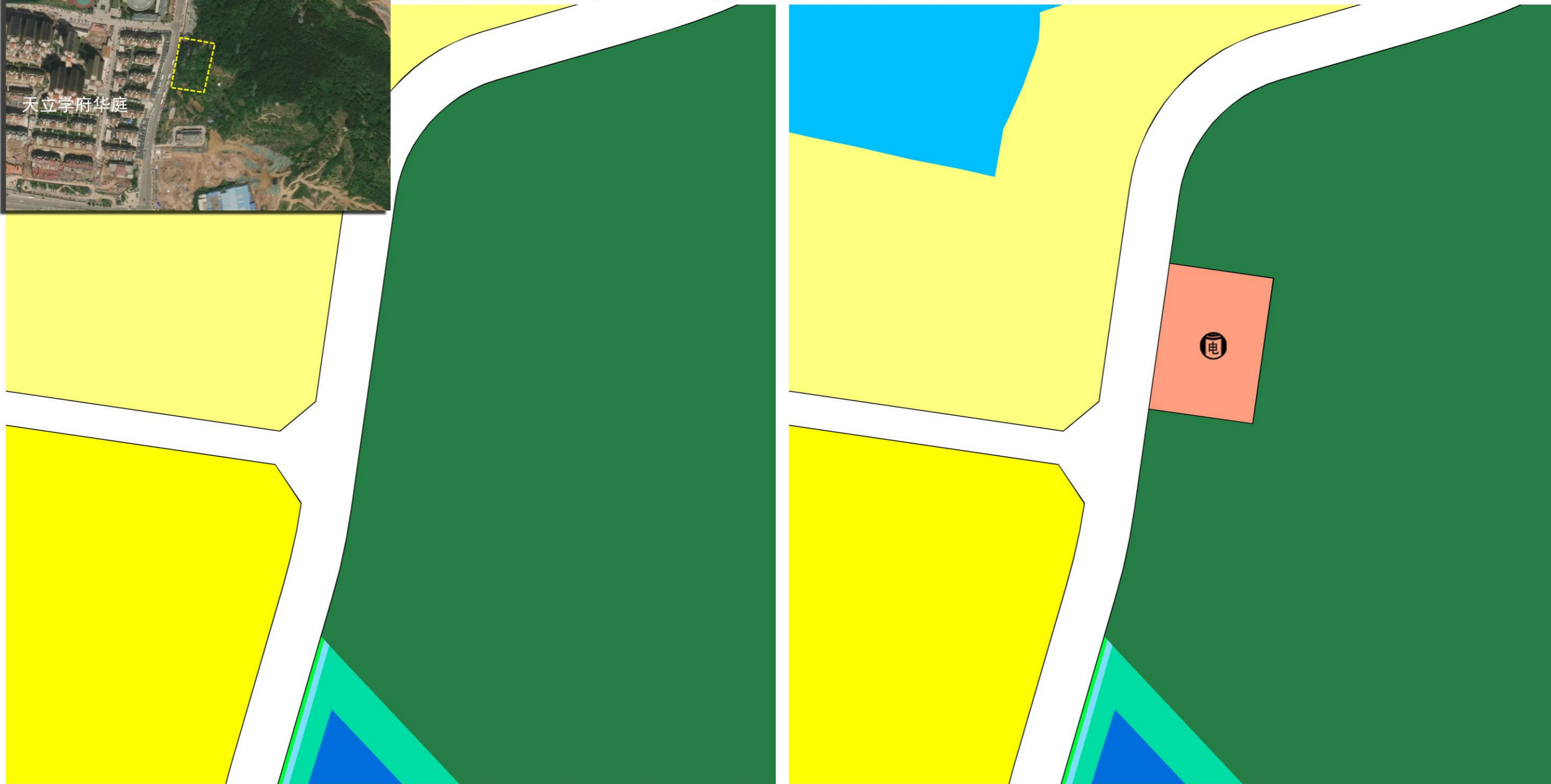
### 图例

- 建设用地区域
- 规划范围线
- 高速公路
- 规划道路
- 旅游景区、游客中心
- 河流水系
- 景区充电站
- 沿江旅游主轴
- 旅游环线

云盘梁充电站: 地块位于城北片区, 城北快速路北部, 天立学校东部, 现状为空地, 南侧为变电站, 东侧为山地, 西侧隔城市道路为居住小区。原控规为生态绿地, 规划建设结合新区建设增加公共充电站用地, 规划充电站用地面积3500平方米。

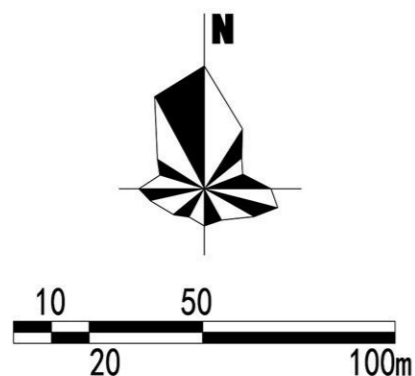


用地现状



原控规

调整建议



图例

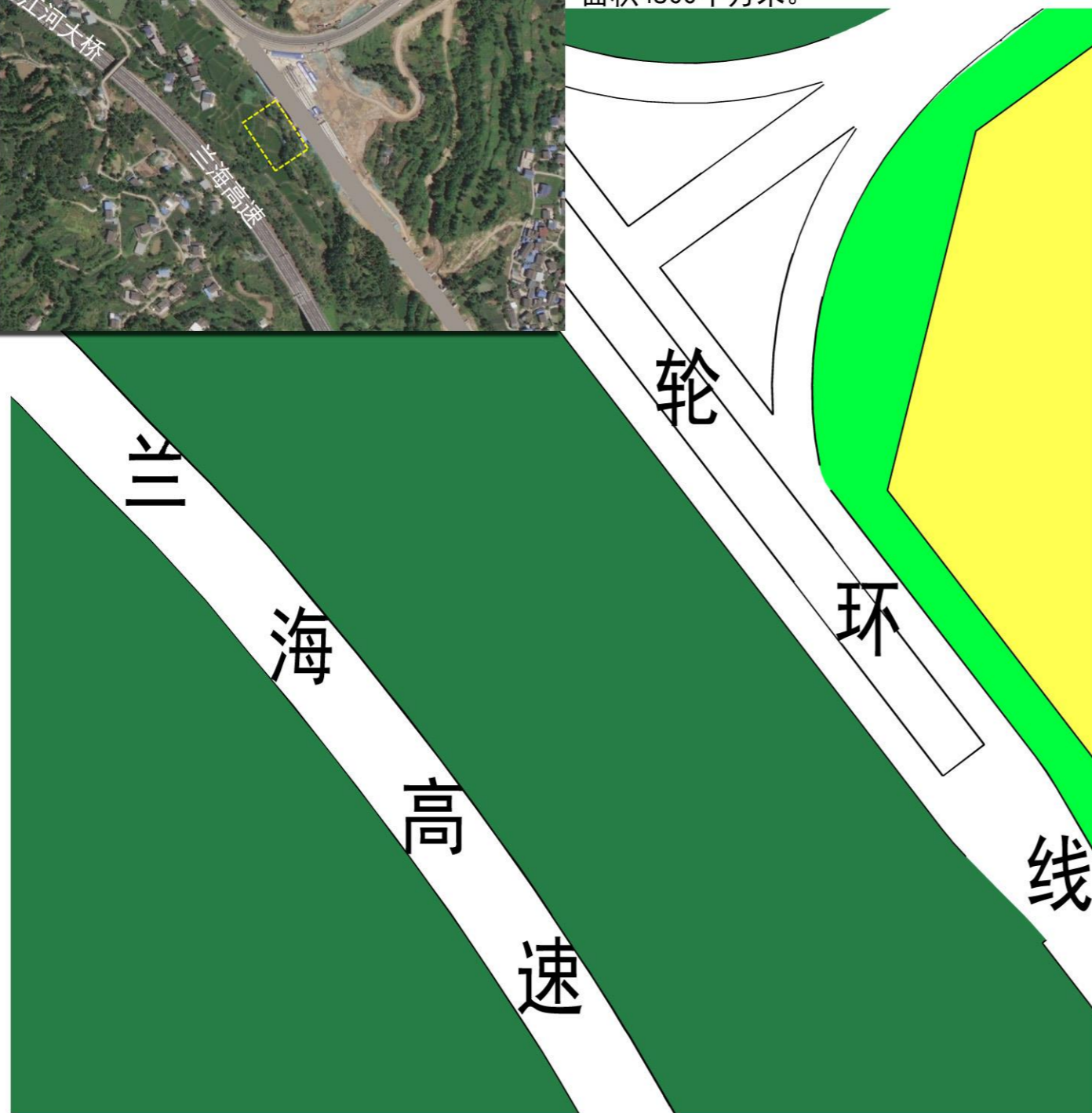
- 一类居住用地
- 二类居住用地
- 中小学用地
- 公用设施营业网点用地
- 零售商业用地
- 水系暗渠
- 水系
- 道路
- 公园绿地
- 农林用地
- 电 加油加气站充电桩

	编号	用地性质	面积(M <sup>2</sup> )	备注
调整前	A01	E2		农林用地
调整后	A01	B41	3500	综合能源站

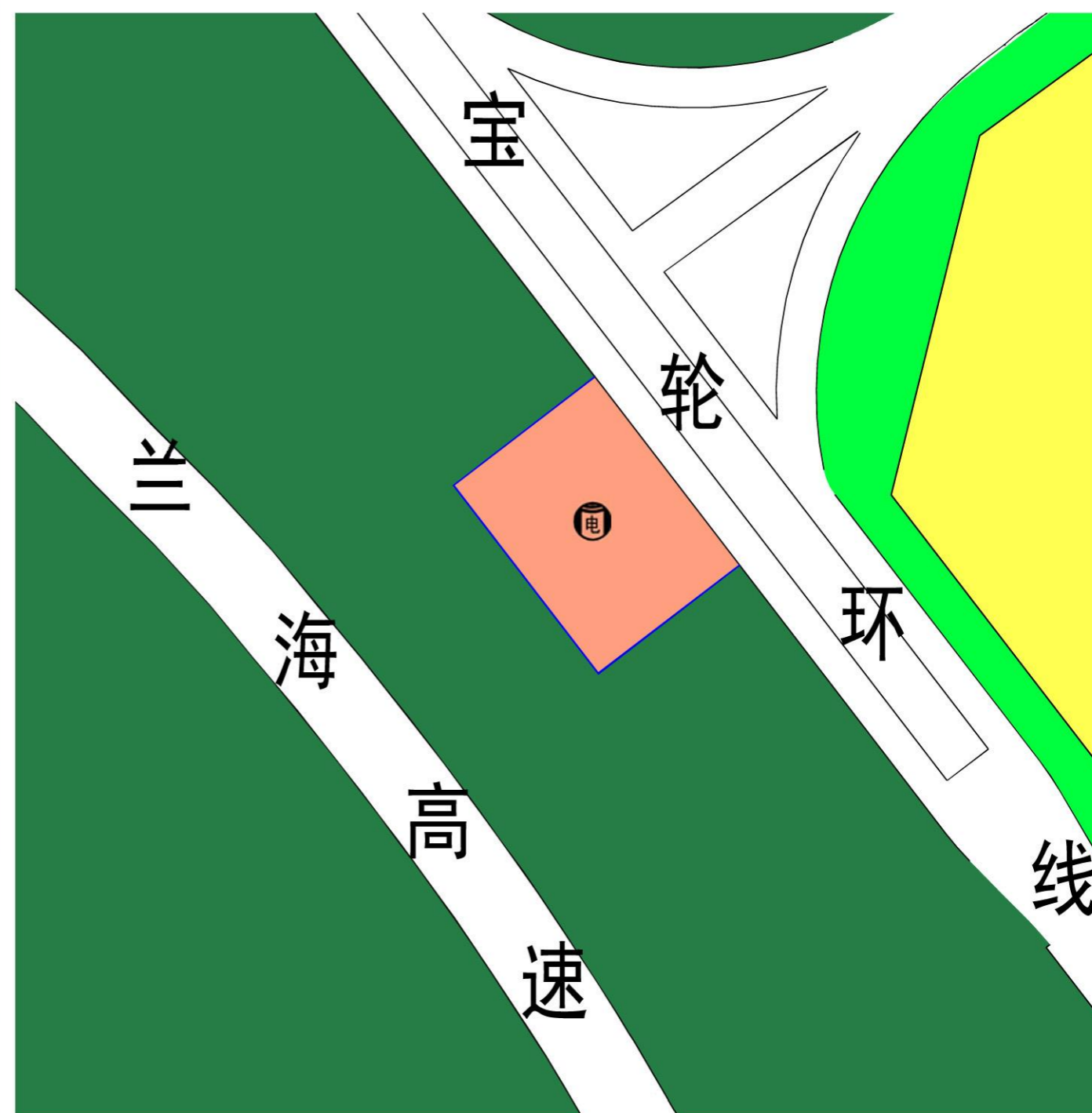
红星(三江新区)充电站:地块位于兰海高速东侧,清江河南侧,宝轮环线西侧,现状为空地。原控规为生态绿地,规划建议结合新区建设增加公共充电站用地,规划充电站用地面积4800平方米。



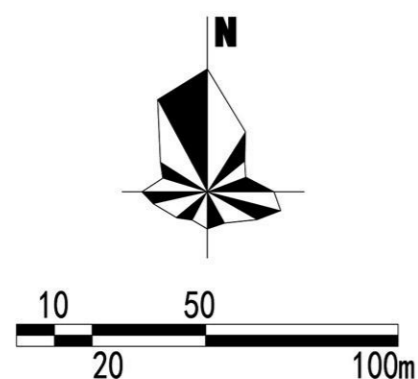
用地现状



原控规



调整建议



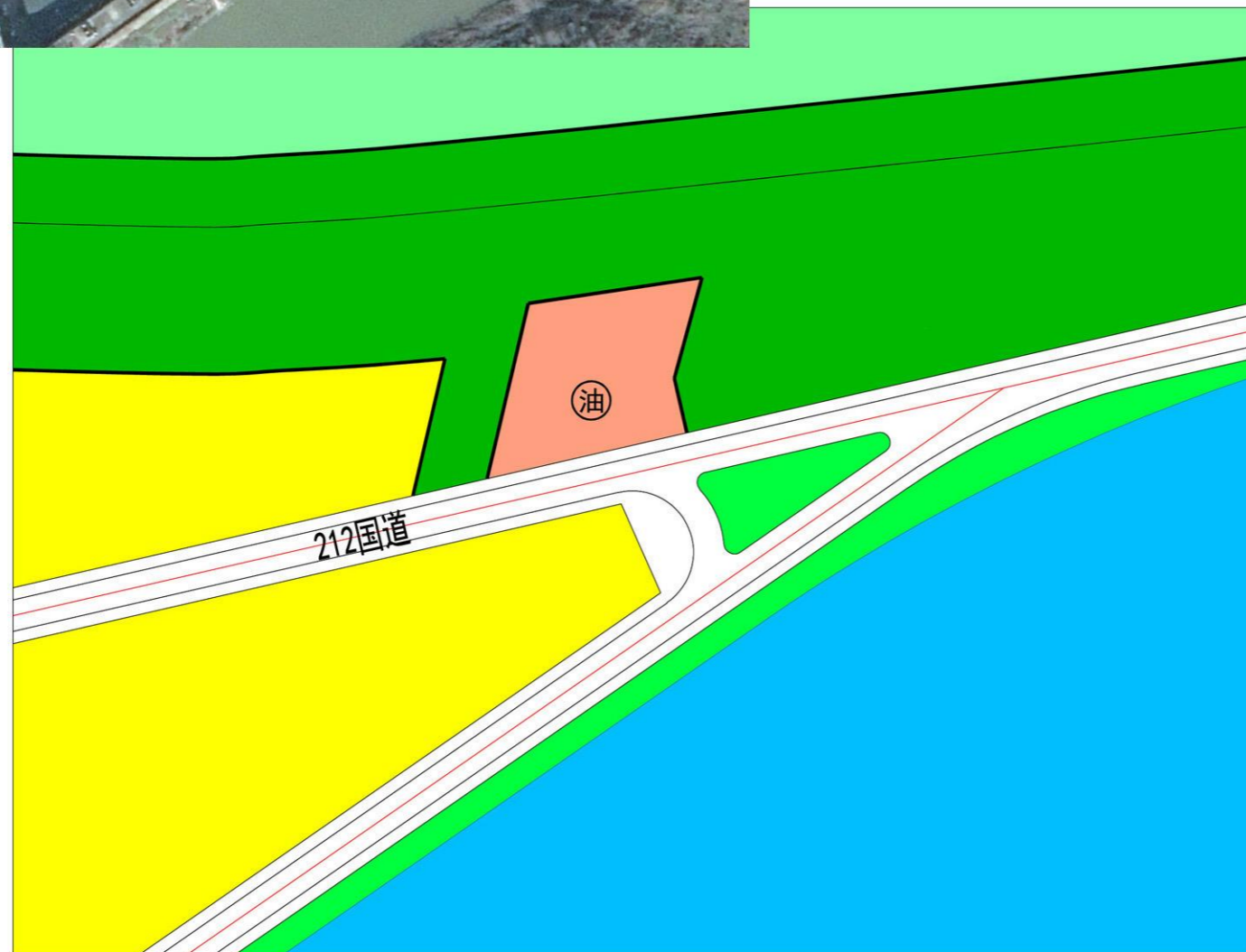
图例

- 一类居住用地
- 水系
- 二类居住用地
- 道路
- 中小学用地
- 公园绿地
- 农林用地
- 公用设施营业网点用地
- 加油加气站充电桩
- 零售商业用地
- 水系暗渠

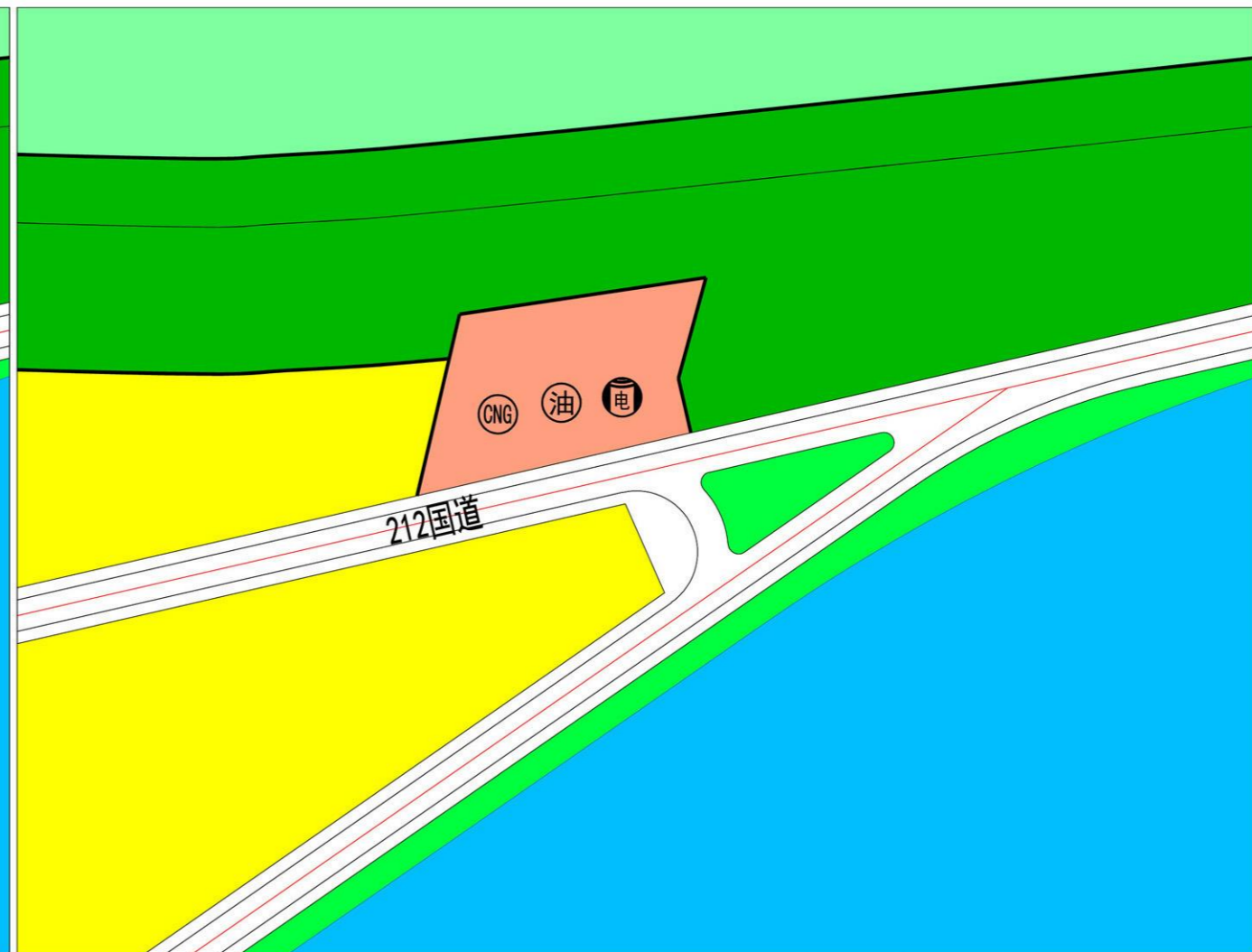
	编号	用地性质	面积(M <sup>2</sup> )	备注
调整前	A02	E2		农林用地
调整后	A02	B41	4800	综合能源站



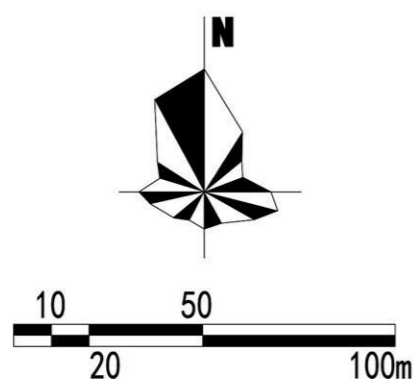
大石充电站:地地块位于212国道北侧,现状为加油站,其西侧为厂房,东侧为民房,北边为铁路。原控规地块规划面积2387平方米,规划建议结合城市环境整治,在原规划基础上向西拓展,规划充电站用地面积3510平方米。



原控规



调整建议



图例

- 二类居住用地
- 公用设施营业网点用地
- 防护绿地
- 农林用地
- 水系
- 道路
- 公园绿地
- 加油加气站充电桩

	编号	用地性质	面积(M <sup>2</sup> )	备注
调整前	A03	B41	2437	加油站
调整后	A03	B41	3510	综合能源站